



ASA ROLL

ASAN RO LAVIN

**Manufacturer of new and old generation rollers drums, belt cleaners,
roller screens and industrial equipment parts**

تولید کننده رولیک های نسل جدید و قدیم، درام، بلت کلینر، رولر اسکرین و قطعات نوار نقاله

■ درباره آسارول

ایده اولیه خلق شرکت آسارول در سال ۱۳۹۱ به پشتوانه حضور بلند مدت، ریشه دار و مستحکم در صنایع بالادستی با همکاری اعضای هلدینگ آسا که سال ها تجربیات بسیاری را در صنایع مرتبط نیز داشته اند آغاز گردیده است. امروزه شرکت آسان رو لاین با برند تجاری آسارول دارای کارخانه ای با ۲ خط تولید اتوماتیک در بزرگترین شهرک صنعتی خاورمیانه (شمس آباد) می باشد. ما همچنین در گروه صنعتی آسارول مأموریت و فلسفه وجودی خود را تولید و ارائه محصولات دانش بنیان، اجرای پروژه های EPC و صادرات تعریف نموده ایم.

■ تعهدات آسارول در همکاری با شما عزیزان

- پاسخگویی ۲۴/۷ در تمام دپارتمان های سازمان
- بهره گیری از خط تولید نیمه اتوماتیک و ماشین آلات به روز اروپایی جهت اعمال استانداردهای بین المللی
- ارائه ضمانت نامه محصولات
- کیفیت، نوآوری و تنوع در تولید حسب سفارش شما همراهان گرامی
- ارائه طرح های اجرایی در انواع پروژه های بالادستی و صنعتی

■ محصولات آسارول

محصولات گروه صنعتی آسارول در دو دسته تجهیزات تولید انحصاری و تجهیزات عمومی صنعتی تقسیم بندی می شود:
تولیدات انحصاری:

- ساخت بت کلاینر و اسکرپر اختصاصی توسط شرکت آسا رول از جمله بت کلاینر اولیه، ثانویه و دو طرفه و با تنوع تیغه فلزی و سرامیکی
- ساخت رولیک با هوزینگ پلیمری به صورت انحصاری (نسل جدید)

تولیدات غیر انحصاری:

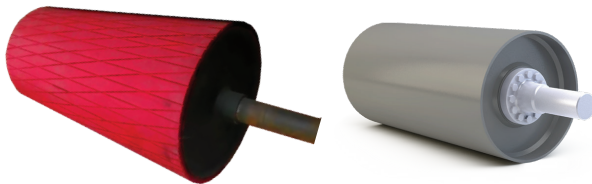
- تولید انواع رولیک های ساده، رولیک ضربه گیر، کاور شده، پلیمری، مخروطی، برگشتی و ...
- طراحی و ساخت پایه رولیک و نوار نقاله با ابعاد مختلف
- تولید انواع درام و چرخ های محرک و متحرک نوار نقاله

■ الزامات عملکرد آسارول

- ۱- بهره وری از سیکل تولید استاندارد
- ۲- بکارگیری استانداردهای بین المللی (DIN , CEMA , ...)
- ۳- گارانتی ۲ ساله محصولات
- ۴- طراحی و ارائه محصولات دانش بنیان
- ۵- سفارشی سازی محصولات حسب نیاز کارفرما
- ۶- کنترل بهای تمام شده کالا بدلیل مدیریت سطوح زنجیره تأمین

■ مزیت رقابتی آسارول

- ۱- طراحی و تولید دانش بنیان رولیک ها با استفاده از آخرین تغییرات تکنولوژی صنعت (اختراع منحصر به فرد)
- ۲- طراحی و بومی سازی لابرینت رولیک ها با استفاده از مدل های اروپایی
- ۳- انجام کنترل کیفیت در تمام مراحل طراحی و تولید توسط دپارتمان فنی و مهندسی
- ۴- تولید رولیک نسل جدید با مدل اختراع شده توسط تیم R&D و واحد فنی مهندسی در راستای تولید این محصولات می توان به کاهش صدای حرکت، امکان افزایش ۲ برابری سرعت حرکت و جلوگیری از عدم نفوذ هرگونه گرد و غبار و آب اشاره نمود.
- ۵- جوش CNC تمام اتوماتیک دو محور
- ۶- مونتاژ رولیک ها و قرار گیری استاندارد سیل بندی توسط دستگاه اتوماتیک
- ۷- لوله های مورد استفاده در خط تولید از نوع درز مخفی تست شده یا مانیسمان می باشند.



■ رولیک لاستیک دار (ضربه گیر)

غلطک های ضربه گیر (حلقه ای) غلطک هایی هستند که در قسمت بالایی نوار قرار می گیرند و معمولاً برای جذب و مهار انرژی بار سقوط کرده در نقاط بارگیری استفاده می شود. دیسک لاستیکی، به دلیل انعطاف پذیری بالا از آسیب به لوله، تسمه و بار جلوگیری می کند.

■ رولیک های ساده

رولیک های ساده برای نصب در نوار نقاله های تسمه ای که در سطح زمین و ارتفاع عمل می کنند و برای انتقال مواد نرم دار و خشک طراحی شده است. وظیفه اصلی رولیک ها حمایت و حفاظت از تسمه نقاله و کاهش مقاومت حرکت مواد می باشد.

■ IMPACT (RING) ROLLERS

Impact (ring) rollers are the rollers supporting the upper band of the transport belt, usually used for absorption and dissipation of energy of the falling load in the reloading points. Rubber disks, due to their flexibility, prevent damages of the pipe coat, belt, and falling load.



■ Smooth rollers

Smooth rollers are designed for installation in the belt conveyors operating overground and underground, used for transport of loose materials. The basic task of rollers is proper forming, supporting, and protection of belt, as well as reducing the movement resistance of handled material.



■ رولیک دیسکی یا رولیک لاستیکی برگشت

رولیک های دیسکی تسمه های زیرین یا برگشت را پشتیبانی می کنند و باند کمتری از تسمه نقاله را در زیر به کار می گیرند و مواد چسبیده به آن را حذف می کنند. رولیک برگشت از لوله فولادی پوشش داده شده ساخته شده است که در آن رینگ های لاستیکی یا پلی اورتان نصب شده است.



■ Disk rollers(return)

Disk rollers with sleeves support and form the lower band of the transport belt in the return run and remove the adhering material from it. The disk rollers are made from the powder coated steel pipe, on which special rubber or polyurethane disks are installed.

■ رولیک پلیمری HDPE & PU

امروزه در صنعت حمل مواد و نوار نقاله های بزرگ چند مقوله مورد توجه قرار می گیرد از جمله صرفه جویی در مصرف انرژی، انتشار سر و صدای حداقلی، کاهش وزن قطعات و در آخر نصب آسان تر قطعه، که با استفاده از این رولیک تمامی موارد فوق پوشش داده خواهد شد.



■ HDPE & PU ROLLER

The current trends in the bulk conveying industry are larger, faster and longer conveyors all this needs to be achieved at reduced power consumption and noise emission. The HDPE roller offers a solution that encapsulates all of these requirements.

■ رولیک های جهت دهنده یا راهنما

رولیک راهنما برای هدایت مناسب تسمه نقاله در قسمت بالا طراحی شده است، که مانع از جابجایی جانبی آن می شود. این رولیک در قسمت مرکزی و بخش های منحنی نوار نقاله استفاده شده و وظیفه هدایت نوار را به عهده دارد.

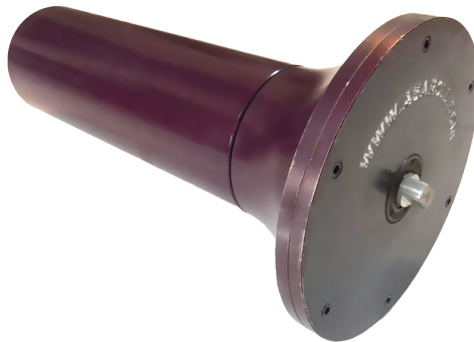


■ GUID ROLLERS

Directional rollers are designed for proper guiding of belt in the upper run, which prevents its late-ral displacement. They are used in the centring stations and curved sections of conveyors.

■ رولیک مخروطی / رولیک کله قندی

رولیک های مخروطی در طرفین نوار نقاله نصب شده و باعث ثابت شدن نوار و جلوگیری از انحراف و مارپیچ شدن تسمه نقاله در طول مسیرهای طولانی می شود. به طور گسترده در نوار های بلند حمل سنگدانه، سیمان، زغال سنگ و ... استفاده می شود.

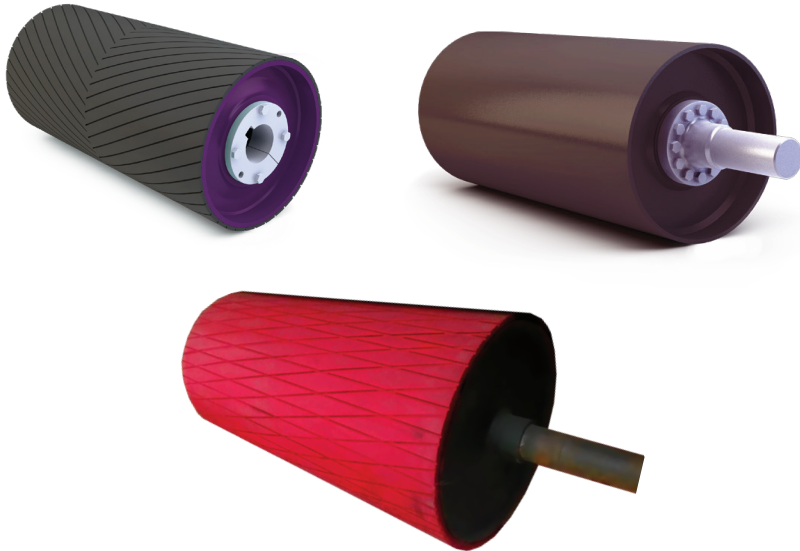


■ Cone roller

Friction-Aligning the upper and lower idler group used to adjust the belt running side to prevent the snaking to ensure stable operation of the conveyor belt. It is widely used in Aggregate, Cement, Coal, Machinery, Minerals & Mining, Power, Steel, Grain, Port industry.

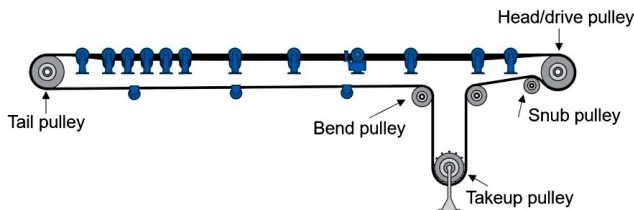
پولی درام نوار نقاله (غلطک)

درام یا همان غلطک نوار نقاله در دو سر و نقاط مختلف نوار نقاله قرار می گیرد و وظیفه ی به حرکت در آوردن نوار نقاله را به عهده دارد و اغلب قطر بیشتری نسبت به سایر رولیک های نوار نقاله دارد. درام محرک که بدلیل اینکه فشار بیشتری منتقل می نماید دارای قطر بالاتر بوده و با لاستیک، پلی اتران و یا پوشش های دیگر پوشیده شده است.



Drum pulleys

The head pulley is located at the discharge point of the conveyor. It usually drives the conveyor and often has a larger diameter than other pulleys. For better traction, the head pulley is usually lagged (with either rubber or ceramic lagging material).



■ رولر اسکرین

نوعی سرند است که به منظور جداسازی گندله ریز و درشت قبل از ورود به کوره پخت، مورد استفاده قرار می گیرد. خوردگی سطح رولر اسکرین توسط بار ورودی باعث چسبیدن کنسانتره سنگ آهن به سطح سرندهای غلطکی شده که این امر باعث کاهش قطر خارجی، خمیدگی و مشکلات مکانیکی رولر اسکرین می شود.

عمده آلیاژهای مورد استفاده برای ساخت رولر دبل دک اسکرین می توان از استیل^{L-304} آبکاری شده نام برد. مشخصه اصلی این دستگاه حرکت روان و حفظ یکپارچگی ذرات شکننده است. رولر اسکرین همچنین باعث عملکرد بهتر، و ایجاد صدای کمتر شده و می تواند مواد چسبیده با رطوبت بالا را جداسازی کند. این دستگاه عمدتاً در کارخانه های فرآوری سنگ آهن برای جداسازی مواد زائد از کنسانتره قبل از HPGR (آسیابهای غلتکی فشار بالا)، و دانه بندی گندله بعد از بالینگ دیسک (دیسک گندله ساز) به کار می رود.

آسان رو لاین تمامی پارامترهای مهم را نظیر: نوع پوشش رولر ها و رعایت صافی سطوح، رولر ها در تمامی سایزها رعایت نوع جوش و پوشش می دهد.

همچنین این شرکت توانایی تولید رولر اسکرین را تا طول ۵,۵ متر دارا می باشد.



■ Roller screen

DDRS double deck screen is a type of sieve that is used to separate small and large pellets before entering the kiln. The corrosion surface of the roller screen by the input load causes the iron ore concentrate to adhere to the surface of the roller screens, which reduces the external diameter, curvature and mechanical problems of the double deck roller.



بلت کلینر و بلت اسکرابر های آسان رو لاین (آسارول) عملکرد این قطعه موجب رفع چسبندگی مواد بر روی تسمه نقاله، کاهش چشمگیر ریزش مواد در طول مسیر و همچنین افزایش طول عمر تسمه نقاله که کالایی ارزشمند و گران قیمت می باشد، می گردد. طراحی ارتقا یافته و استفاده از مواد باکیفیت جهت تولید این محصول توسط آسان رو لاین، نصب، راه اندازی تعمیر و نگهداری دستگاه را نسبت به نمونه های مشابه موجود در بازار بسیار آسان و کاربردی نموده است. این دستگاه توسط آسان رو لاین بومی سازی گشته و کاملاً متناسب با خطوط تولید شرکت های ایرانی و شرایط محیطی می باشد.

انتخاب نوع دستگاه با عناصری چون ep نوار نقاله، سرعت حرکت نوار نقاله، دمای محیط، نوع اتصالات تسمه نقاله اندازه درام و در ارتباط بوده و تمام این موارد پیش از خرید توسط آسان رو لاین پایش شده و در نهایت دستگاه مناسب پیشنهاد میگردد. جنس تیغه ها از پلی اورتان با کیفیت و با سختی بالا و شور متناسب با ep نوار نقاله بوده و در بلت اسکرابر از لبه های سرامیکی نیز استفاده می گردد. به جهت اطمینان خاطر مصرف کنندگان محترم سازه بلت پاک کن ها شامل ۲ سال گارانتی می باشد.



■ Belt Cleaner and Easy Scraper Belts (Asarol)

The performance of this part eliminates the adhesion of materials on the conveyor belt significantly reduces material loss along the route and also increases the life of the conveyor belt, which is a valuable and expensive product.

Improved design and use of quality materials to produce this product by Asan Ro Lavin installation, commissioning, maintenance and maintenance of the device compared to similar examples on the market is very easy and practical.

This machine is easy to localize on Lavin and is perfectly suited to the production lines of Iranian companies and environmental conditions. Selecting the type of machine with elements such as conveyor ep, conveyor speed, ambient temperature, type of conveyor belt connections, drum size and. ... is in contact and all these items are monitored by Asan Ro Lavin before purchase, and finally a suitable device is recommended. The blades are made of high quality, high hardness and saline polyurethane suitable for the conveyor ep, and ceramic edges are also used in and on the scraper belt. For the reassurance of esteemed consumers, the belt cleaner structure includes a -2year warranty.



ASA ROLL

ASAN RO LAVIN

کارخانه ۱ و ۲: تهران، شهرک صنعتی
شمس آباد، بلوار نگارستان، بلوار بوستان
گلبن ۱۸، پلاک ۱۳

+ ۹۸۲۱ - ۵۶۲۳ ۰۴۲۱

+ ۹۸۲۱ - ۵۶۲۳ ۴۰۸۷

دفتر مرکزی: تهران، خیابان سعدی جنوبی
ساختمان سلامت، طبقه ۱، واحد ۲۱۵

+ ۹۸۲۱ - ۳۳۹۱ ۱۰۵۵

+ ۹۸۲۱ - ۳۳۹۱ ۱۶۴۳

info@asaroll.com

www.asaroll.com

